



PERANCANGAN MODERN TYPEFACE ADAPTASI DARI MOTIF SULUR TEMBAKAU DELI PADA KAIN SONGKET SUKU MELAYU DELI

Mhd Riyan Julyankha¹ Rinanda Purba²

^{1,2}Program Desain Komunikasi Visual, Fakultas Seni dan Desain, Universitas Potensi Utama

Correspondensi: hi.riyanjulian@gmail.com

ABSTRAK

Communication is an important activity in everyday life. Language and writing are effective communication tools, both verbally and visually. Communication in a visual context is conveyed through typography. As time goes by and technology advances, typography plays an important role and presents many types and styles of letters. Almost every day has its own characteristics and uniqueness, one of which is the modern type of font, that uses minimalist and geometric shapes as benchmarks. The design of this modern display typeface typography aims to create letters, numbers, and punctuation characters that have uniqueness and characteristics by exploring the potential of the forms that exist in the Deli Tobacco Tendrum motif on the Melayu Deli Songket Cloth, a pattern inspired by Sulur and Tembakau Deli leaves.

Kata kunci: Typography, Modern Typeface, Culture Pattern, Sulur Tembakau Deli.

PENDAHULUAN

Komunikasi menjadi sebuah aktifitas yang sangat penting dalam kehidupan manusia, Selama berabad-abad lamanya telah terbukti bahwa Bahasa tulis merupakan sebuah perangkat komunikasi yang efektif baik secara verbal ataupun visual. Huruf merupakan bagian terkecil dari struktur Bahasa tulis dan merupakan elemen dasar untuk membangun sebuah kata atau kalimat. Rangkaian huruf dalam sebuah kata atau kalimat bukan saja mengacu kepada sebuah objek atau gagasan tetapi juga memiliki kemampuan untuk menyuarakan suatu citra ataupun kesan secara visual (Sihombing 2001:2). Komunikasi dalam konteks visual akan tersampaikan lewat aksara, huruf maupun tipografi (Indiria 2013:1). Tipografi memegang peran yang penting pada saat ini dengan dukungan teknologi yang berkembang belakangan ini. Dalam ilmu tipografi ada beberapa istilah bukan hanya font atau huruf namun ada juga istilah yang disebut dengan typeface.

Typeface merupakan sekumpulan rancangan karakter huruf yang memiliki kesamaan ciri-ciri visual ada beberapa bagian anatomi pada huruf yang satu dipakai Kembali pada huruf yang lain juga (Rustan 2011:17). Typeface atau rupa huruf juga diharapkan mampu memiliki sebuah nilai fungsional dan estetis untuk menyuarakan suatu citra ataupun kesan secara visual. Pada saat ini sangat banyak jenis typeface yang tersedia dan bermunculan hampir setiap harinya dan memiliki fungsi masing masing seperti display type dan text type. Display type mewakili segala jenis typeface seperti typeface klasik dan typeface modern. Faktanya berbagai jenis font dan typeface sudah banyak tercipta hampir setiap harinya sampai saat ini, namun hanya sedikit modern typeface yang dirancang dengan mengadaptasi atau menggabungkan unsur budaya dalam hal ini berperan sebagai pendukung nilai estetis yang memiliki keunikan tersendiri. Maka dari itu penulis merancang jenis Modern typeface yang memiliki karakteristik dan keunikan tersebut yaitu dengan mengadaptasi motif Sulur Tembakau Deli pada kain songket

Suku Melayu Deli yang dalam hal ini berperan sebagai aksesoris pendukung visual yang nantinya dikembangkan menjadi Sesuatu bentuk baru berupa typeface dan juga menjadi elemen estetis.

Perancangan ini juga bertujuan untuk menggali potensi yang ada pada motif kain Songket Melayu Deli. Sulur Tembakau Deli memiliki makna kekayaan dan kejayaan yang penciptaan bentuknya terinspirasi oleh tumbuhan sulur atau menjalar dan daun tembakau yang pada masanya merupakan hasil kebun di Medan - Sumatera Utara (IR & IR Songket Deli, 2023). Penggabungan antara konsep desain typeface dan motif Sulur Tembakau Deli pada kain songket Suku Melayu Deli ini tetap mengedepankan clarity, readability dan legability. Sehingga pada hasilnya typeface ini tetap dapat berperan secara fungsional dan dapat digunakan oleh khalayak luas terutama desainer grafis sebagai aset dalam rancangan proyek grafis dan diharapkan dapat di implementasikan serta responsive diberbagai media desain modern.

STUDI LITERATUR

Adapun beberapa tulisan terdahulu yang digunakan sebagai referensi dalam penelitian ini, antara lain:

1. Buku Huruf, Font dan Tipografi Surianto Rustan

Surianto Rustan seorang penulis, pengajar dan desainer grafis yang sudah menerbitkan beberapa buku tentang desain grafis salah satunya berjudul “Huruf,Font & Tipografi” yang dimana menjelaskan Sejarah awal tipografi atau sistem tulisan pertama ada ribuan tahun sebelum masehi dan mengalami perkembangan hingga saat ini serta menjelaskan mengenai ilmu dasar dalam tipografi seperti prinsip tipografi dan proses perancangan tipografi.



Gambar 1. Buku Huruf Font dan Tipografi

(Sumber: Surianti Rusta, S.Sn, 2017)

a. Anatomi Huruf

Wawancara dan diskusi dilaksanakan bersama pemilik sekaligus barista dari Kedai Teduh Kenduri Kopi guna mendapatkan data dan keterangan yang valid mengenai informasi tentang Kedai Teduh Kenduri Kopi secara langsung.

b. Klasifikasi Umum Huruf

Klasifikasi umum huruf Adalah jenis-jenis atau kelompok typeface biasanya menjadi acuan atau pembandingan dalam mendesain huruf. Kelompok klasifikasi berdasarkan bentuk dan sejarah ialah jenis typeface black letter, humanis, old style, transitional, Modern, Slab serif, sans serif, script dan display/decorative.

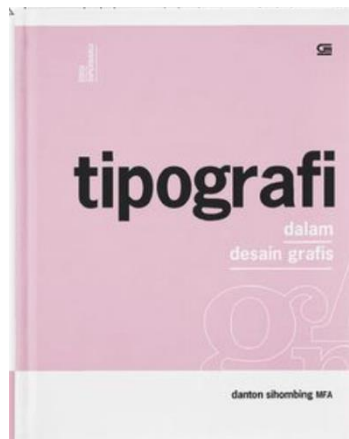
c. Style/Gaya Huruf

Style/gaya huruf Adalah varian dari sebuah type family seperti regular, bold, light, condensed, extended, monospaced, italic dan sebagainya.

d. Legibility & Readability

Legibility dan Readability merupakan salah satu prinsip tipografi dimana Legibility berhubungan dengan kemudahan mengenali dan membedakan masing-masing suatu huruf/karakter sedangkan Readability berhubungan dengan tingkat keterbacaan suatu teks.

2. Buku Tipografi Dalam Desain Grafis



Gambar 2. Buku Tipografi Dalam Desain Grafis

(Sumber: Danton Sihombing, 2015)

Buku Tipografi dalam desain grafis oleh Danton Sihombing edisi 2 yang merupakan pengembangan dari buku sebelumnya dengan materi yang lebih mendalam, dalam buku ini menjelaskan bagaimana evolusi huruf latin, landasan desain grafis yang mengedepankan kaidah-kaidah persepsi visual dari teori gestalt. Hadirnya tipografi dalam sebuah media terapan visual merupakan faktor yang membedakan antara desain grafis dan media ekspresi visual.

3. Typeface Ethinc Toraja



Gambar 3. Typeface Ethnic Toraja

(Sumber: Pinterest Kala & Makara)

Typeface Ethnic Toraja adalah sebuah karakter huruf terinspirasi dari budaya Ethnic Toraja, berupa Modern display typeface dengan bentuk geometris menciptakan sebuah karakteristik tegas, modern dan minimalis.

METODOLOGI

1. Pengumpulan Data

Dalam tahap persiapan ini dilakukan melalui 2 cara, antara lain:

a. Data Primer

Metode penelitian Data Primer pengumpulan data informasi secara langsung seperti observasi dan wawancara. Pada Pengumpulan data primer perancang melakukan kunjungan langsung ke lokasi Workshop IR & IR kerajinan kain songket Melayu Deli untuk mengetahui jenis jenis motif kain songket Melayu Deli dan Sejarah dibalik terciptanya bentuk-bentuk geometris yang terdapat pada kebanyakan kain songket Melayu Deli.



Gambar 4. Workshop Kerajinan IR & IR Songket Deli

(Sumber: Mhd Riyan Julyankha, 2023)

b. Data Primer

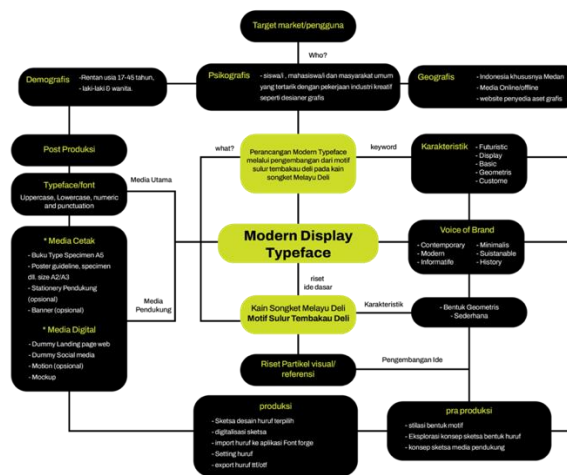
Pada proses pengumpulan data sekunder tersebut penulis melakukan riset melalui buku, website dan sumber jurnal, adapun penulis menjadikan buku karya Danton Sihombing yang berjudul “Tipografi Dalam Desain Grafis” yang menjelaskan ilmu pengetahuan tentang huruf dan pengolahan huruf yang merupakan komponen penting dalam desain grafis dan buku karya Suriyanto Rustan yang berjudul “Huruf Font dan Tipografi” yang membahas mengenai segala ilmu mengenai huruf dan proses perancangan huruf Deli dan Sejarah dibalik terciptanya bentuk-bentuk geometris yang terdapat pada kebanyakan kain songket Melayu Deli.

2. Ide Kreatif

a. Konsep Dasar

Konsep dasar pada perancangan ini ialah pengembangan sebagian bentuk motif Sulur Tembakau Deli pada kain songket suku Melayu Deli ke dalam bentuk baru yaitu berupa Typeface dengan melakukan pendekatan modern, dalam hal ini Motif Sulur Tembakau Deli berguna menjadi aksesoris pendukung visual, bentuk visual dasar dan elemen estetis namun masih mengedepankan prinsip-prinsip tipografi seperti clarity, legability dan readability.

b. Brainstorming



Gambar 5. Brainstorming

(Sumber: Mhd Riyan Julyankha, 2023)

Proses Brainstroming dengan mengembangkan ide-ide kedalam pohon berpikir agar proses dan hasil akhir perancangan lebih terfokus pada tujuan, memperjelas dan pengembangan ide kreatif yang lebih terstruktur kemudian mengolahnya menjadi solusi kreatif agar hasil akhir karya tidak jauh dari tema dan konsep yang sudah direncanakan.

3. Tema & Target Audiance

Tema yang ingin diciptakan dari perancangan ini ialah pendekatan kepada gaya desain modern, kontemporer, sederhana dan geometris sehingga hasil akhir dari perancangan ini mampu beradaptasi dan sesuai dengan semua media grafis dan diharapkan mampu bertahan untuk jangka waktu yang Panjang. Sehingga mendapat mencapai segmen target audience yang diharapkan dengan rentang usia 16 – 40 tahun, jenis kelamin Laki dan Perempuan,

Siswa/I, Mahasiswa/I, pekerja & umum yang memiliki minat keahlian dalam bidang industri kreatif seperti desainer grafis, videografi, fotografi dan memiliki minat tentang desain huruf serta Target Wilayah cakupan sasaran dari perancangan ini harapannya ialah Sumatera utara-Indonesia dan World wide.

4. Strategi Kreatif

a. What to Say

Komunikasi dalam konteks visual akan tersampaikan lewat aksara, huruf maupun tipografi. Pendekatan karya tradisional dengan karya modern dapat menciptakan satu atau lebih bentuk baru.

b. What to Say

Perancangan Modern Typeface yang dengan mengadaptasi motif Sultur Tembakau Deli pada kain songket suku Melayu Deli dalam hal ini berperan sebagai elemen estetis dan bentuk visual dasar yang akan dikembangkan kedalam bentuk baru.

5. Konsep Media

Konsep media di terapkan kedalam media utama dan media pendukung yaitu:

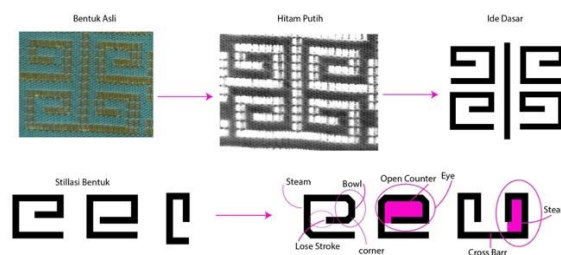
a. Media Utama

Media utama berupa digital display typeface atau font dengan format OTF/TTF. Dengan karakteristik Modern, futuristic, minimalis dan geometris.

b. Media Pendukung

Media pendukung publikasi terbagi menjadi dua yaitu online dan Offline, publikasi online ialah Platform untuk mempresentasikan karya seperti Behance, Pinterest & Gumroads, adapun media publikasi pendukung offline ialah media cetak seperti Manual Book, Poster A2/A3, Tumblr, Baju Kaos dan Stiker.

6. Visualisasi/Identifikasi Bentuk Dasar



Gambar 6. Identifikasi Bentuk Dasar

(Sumber: Mhd Riyan Julyankha, 2023)

Stem stroke dan bowl Stroke dibuat berdasarkan bentuk motif Sultur Tembakau Deli yaitu geometris serta memiliki ruang negative antar stroke yang membentuknya. Bentuk huruf dibuat kaku dan tegak berdiri berdasarkan bentuk geometris pada motif tersebut memberikan kesan modern, kokoh dan tegas.

7. Alternatif Sketsa

konsep sketsa huruf berupa Hdxp yang nantinya konsep terpilih akan dikembangkan menjadi karakter huruf, angka dan tanda baca yang lengkap



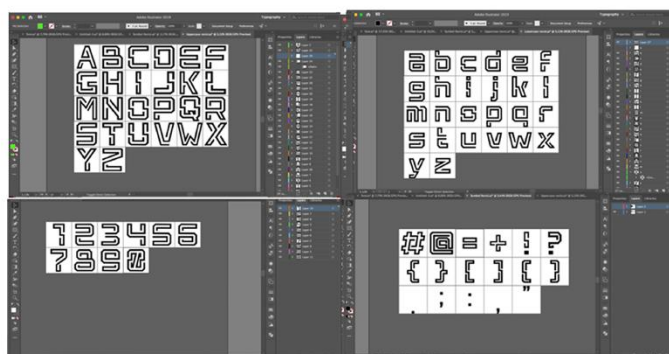
Gambar 7. Alternatif Sketsa Logo & Final Sketsa konsep seluruh karakter set

(Sumber: Mhd Riyan Julyankha, 2023)

Terpilih satu dari tiga alternative desain konsep sketsa yang terlampir yaitu sketsa desain nomor dua, karena karakter dari sketsa tersebut dinilai paling mendekati dengan motif Sulus Tembakau Deli dan sesuai dengan tema yang ditentukan, untuk selanjutnya dari sketsa yang telah terpilih dikembangkan kedalam karakter huruf, angka dan tanda baca yang lebih kompleks mulai dari Uppercase A sampai Z, Lowercase a sampai z, angka 0 sampai 9 dan beberapa tanda baca.

8. Digitalisasi Karakter Set

Digitalisasi logo karakter set seluruh karakter uppercase, lowercase, numeric dan punctuation yang sudah terpilih melalui aplikasi berbasis vektor yaitu adobe illustrator.

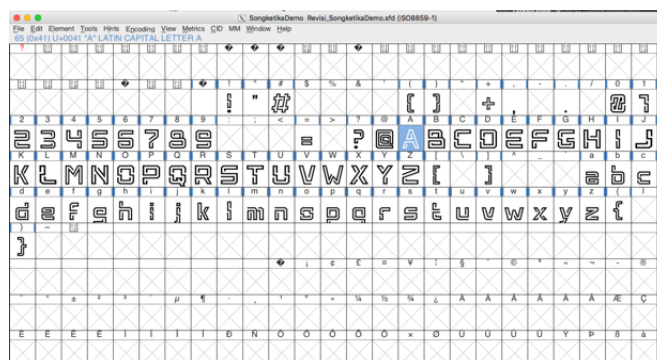


Gambar 8. Digital Uppercase, Lowercase, Numeric & Punctuatuion

(Sumber: Mhd Riyan Julyankha, 2023)

9. Generate Font (OTF/TTF)

Digitalisasi logo karakter set seluruh karakter uppercase, lowercase, numeric dan punctuation yang sudah terpilih melalui aplikasi berbasis vektor yaitu adobe illustrator.



Gambar 9. Generetae Font kedalam Format OTF/TTF

(Sumber: Mhd Riyan Julyankha, 2023)

HASIL DAN PEMBAHASAN

1. Deskripsi Karya

pembahasan mengenai karya mulai dari media utama hingga ke media pendukung karya, pada perancangan modern typeface adaptasi dari motif Sulus Tembakau Deli pada kain songket suku Melayu, menggunakan media utama, media preview dan media pendukung.

2. Media Utama

Media utama pada perancangan Modern Typeface adaptasi dari motif Sulus Tembakau Deli pada Kain Songket Suku Melayu adalah berupa Display font dengan format OTF (open type feature) dan TTF (true type feature) 26 Uppercase, 26 Lowercase, 10 numeric, 15 punctuation



Gambar 10. Songketika Display Font

(Sumber: Mhd Riyan Julyankha, 2023)

Hasil akhir dari perancangan modern typeface ini berupa Dekoratif display font yang diberi nama Songketika yang merupakan penyederhanaan dari gabungan kata “Songket” dan “Aestetika”, nama Songketika lebih terkesan general, memorieble/mudah diingat, modern dan menggmbarkan sautu keindahan.

3. Media Preview

Media Preview pada perancangan ini ialah mengacu pada konsep media presentasi dari karakter huruf atau font Songketika untuk menampilkan karakter set huruf, angka dan tanda baca serta contoh implementasi penggunaan font pada berbagai media desain yang responsive dan nantinya menjadi media preview yang akan ditampilkan pada website/portofolio.



Gambar 11. Preview Songketika Display Font

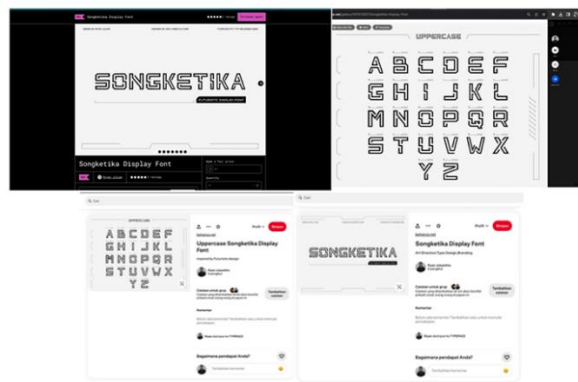
(Sumber: Mhd Riyan Julyankha, 2023)

4. Media Pendukung

Media Pendukung pada perancangan ini ialah mengacu pada media promosi atau publikasi hasil akhir dari perancangan yaitu Songketika Display Font berguna agar menjangkau lebih luas target audience.

a. Behance, Gumroads & Pinterest

Behance, Gumroad dan Pinterest merupakan platform yang memang dirancang khusus untuk pekerja kreatif seperti desainer, ilustrator, potografer dan lainnya berbagi karya serta memudahkan dalam membuat portofolio karya dan menjual produk digital dan aset.



Gambar 12. Preview Behance, Gumroads & Pinterest

(Sumber: Mhd Riyan Julyankha, 2023)

b. Manual Book

Manual Book Songketika Font berisi Pembahasan singkat tentang latar belakang proses perancangan Songketika Display Font beserta standard ukuran dan contoh implementasi pada berbagai media visual yang responsive.

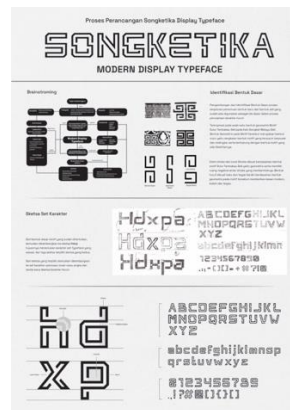


Gambar 12. Manual Book Songketika Display Font

(Sumber: Mhd Riyan Julyankha, 2023)

c. Poster Perancangan

Poster Perancangan merupakan media cetak yang berisi informasi tentang proses perancangan karya



Gambar 13. Poster Perancangan

(Sumber: Mhd Riyan Julyankha, 2023)

d. Poster Perancangan

Implementasi Songketika Display Font pada media cetak Stiker Diecut.



Gambar 14. Implementasi pada Stiker Diecut

(Sumber: Mhd Riyan Julyankha, 2023)

e. X Banner

Implementasi karakter set Songketika Display Font pada X Banner.



Gambar 15. Implementasi Karakter set pada X Banner

(Sumber: Mhd Riyan Julyankha, 2023)

f. Tumblr

Implementasi karakter set Songketika Display Font pada Tumblr.



Gambar 16. Implementasi desain tumblr

(Sumber: Mhd Riyan Julyankha, 2023)

g. Baju Kaos

Implementasi karakter set Songketika Display Font pada Baju Kaos.



Gambar 17. Implementasi Baju Kaos

(Sumber: Mhd Riyan Julyankha, 2023)

KESIMPULAN

Komunikasi bagian yang terpenting dalam kehidupan sehari-hari, hampir tiap harinya kita sebagai manusia melakukan kegiatan berkomunikasi. Terbukti Bahasa dan tulis merupakan perangkat komunikasi yang efektif baik secara verbal maupun visual, komunikasi dalam bentuk visual akan tersampaikan melalui huruf, aksara dan tipografi. Tipografi merupakan cabang ilmu yang membahas tentang huruf/font dan typeface. Seiring berkembangannya jaman hampir setiap harinya bermunculan jenis typeface baru termasuk Modern display typeface. Akan tetapi hanya sedikit modern typeface yang dirancang dengan mengadaptasi atau menggabungkan unsur budaya dalam hal ini berperan sebagai pendukung nilai estetis yang memiliki keunikan tersendiri. Salah satu ciri dari konsep desain modern ialah memiliki beberapa tolak ukur yang dapat diidentifikasi seperti bentuk yang sederhana dan minimalis terbentuk dari objek-objek geometris. Di Indonesia khususnya Sumatera Utara memiliki bentuk-bentuk motif yang memenuhi kriteria dari gaya desain modern dan minimalis, salah satunya motif Sultur Tembakau Deli pada kain Songket Suku Melayu Deli yang memiliki karakteristik bentuk tumbuhan sulur/menjalar dan daun tembakau. Dari keunikan dan karakteristik tersebut muncul solusi kreatif yang bertujuan untuk menggali potensi yang ada pada motif Sultur Tembakau Deli dan penciptaan aset grafis yang mengadaptasi dari motif tersebut ialah Perancangan karakter huruf, angka dan tanda baca atau Typeface. Hasil dari perancangan typeface adaptasi dari Motif Sultur Tembakau Deli dapat menjadi salah satu ide baru dalam menggali potensi yang ada pada motif budaya dengan menggabungkan ke konsep yang modern sehingga mampu bertahan untuk jangka waktu yang cukup lama.

DAFTAR PUSTAKA

- Bimantara, E. (2021). Buku Kecil Tentang Font.
- Chair, A., & Sabri, M. (2022). Perancangan Tipografi Kreasi dari Ornamen Melayu Deli Terali Biola. *Formosa Jurnal*, I, 67-76.
- FontForge Community. (2012). Design With FontForge. GitBook.
- Izdiharuddin, M. D., & Aryanto, H. (2021). Perancangan Typeface Display Motif Kain Kapal Lampung Dengan Acuan Gagasan Neo-Indonesia. *Jurnal Barik*, III, 207-219.
- Maharsi, I. (2013). *Tiap Font Memiliki Nyawa dan Arti*. Yogyakarta: CAPS (Center For Academic Publishing Service).
- Pasaribu, J. R. (2020). *Belajar Praktis Adobe Illustrator*. Yogyakarta: Deepublish.
- Panjaitan, M. C., Kartika, D., Suwanto, F. R., & Niska, D. Y. (2022). Kajian Etnomatematika Motif Songket Melayu Deli Berdasarkan Pola Frieze dan Pola Kristalografi. *Journal Unnes*, 675-684.
- Purba, R. (2017). Tipografi Kreasi dari Motif Ukir Melayu Deli. *Jurnal Proporsi*, III.
- Ramadhani, I. (2018). Pemanfaatan Typeface Delivo Sebagai Inspirasi Hiasan Dekorasi Interior. *Jurnal Proporsi*, IV.
- Rustan, S. (2009). *Layout Dasar dan Penerapannya*. Jakarta: Gramedia Pustaka Utama.
- Rustan, S. (2011). *Font dan Tipografi*. Jakarta: PT Gramedia Pustaka Utama.
- Sihombing, D. (2015). *Tipografi Dalam Desain Grafis*. Jakarta: Gramedia Pustaka Utama.